

actitud

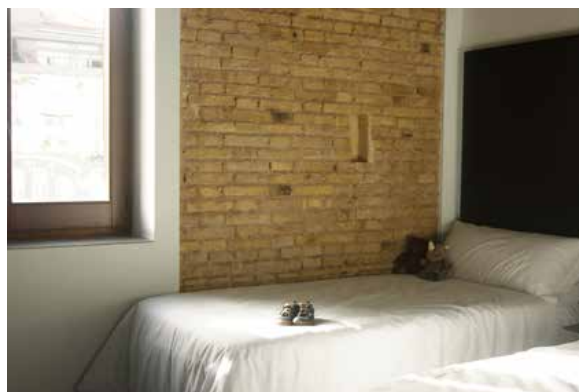
**ARQUEHA**

**REHABILITACIÓN**



Ofrecemos asesoramiento técnico completo a lo largo de todo el proceso. Prestamos especial atención a las necesidades del cliente para combinarlas con la viabilidad técnica y económica del proyecto. El objetivo es dar una nueva vida a la edificación adoptando una actitud de absoluto respeto por la preexistencia.

La aplicación de BIM nos permite hacer una previsión ajustada de los materiales y costes necesarios para materializar el proyecto, así como controlar su ejecución por fases.



## APARTAMENTOS TURÍSTICOS

**GRAN VÍA GERMANÍAS.**  
Valencia

AÑO FINALIZACIÓN: 2015  
CLIENTE: APARTAMENTOS EQUIP.  
SUPERFICIE: 1.334 m<sup>2</sup>  
PRESUPUESTO: 1.150.000 €  
TIPOLOGÍA: TURISMO





## APARTAMENTOS TURÍSTICOS

JOAQUÍN COSTA. Valencia

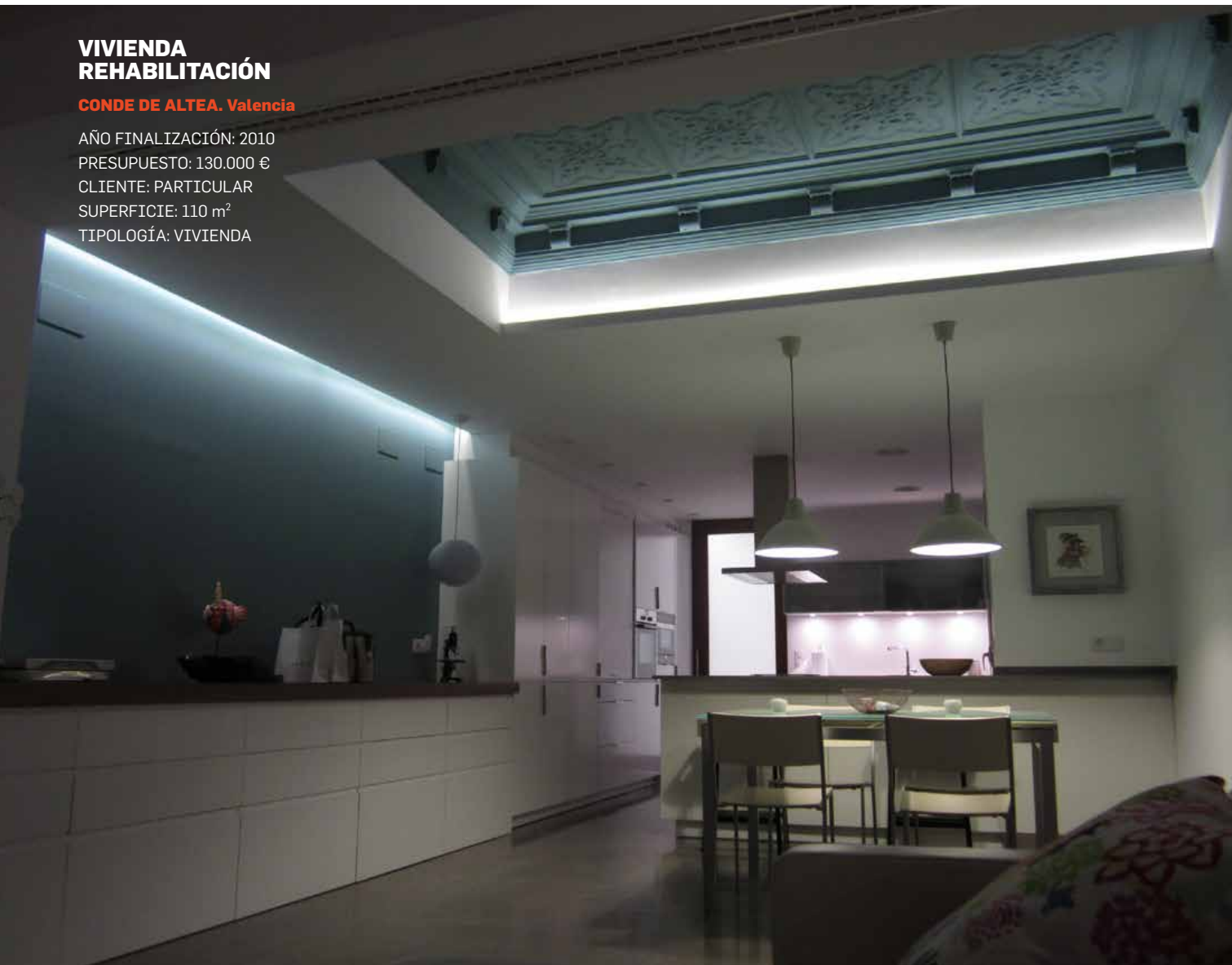




## VIVIENDA REHABILITACIÓN

CONDE DE ALTEA, Valencia

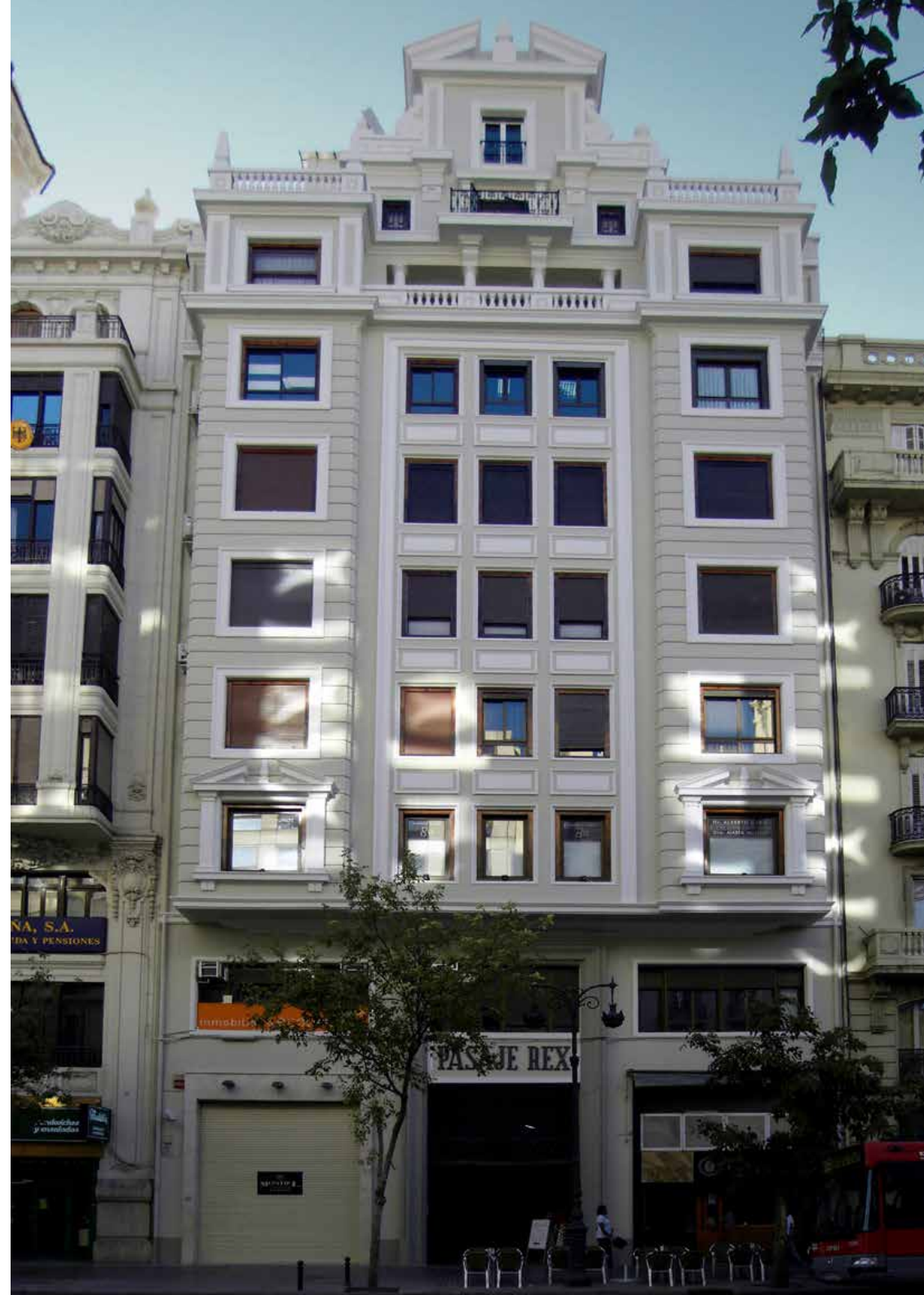
AÑO FINALIZACIÓN: 2010  
PRESUPUESTO: 130.000 €  
CLIENTE: PARTICULAR  
SUPERFICIE: 110 m<sup>2</sup>  
TIPOLOGÍA: VIVIENDA





## REHABILITACIÓN EDIFICIO

MARQUÉS DE SOTELO. Valencia





RESUMEN  
PROYECTOS  
**REHABILITACIÓN**





C/MARQUÉS DE SOTELO  
REHABILITACIÓN EDIFICIO. 2010



C/C. DE ALTEA/VALENCIA  
REHABILITACIÓN VIVENDA. 2010



EL REBOLLAR/ VALENCIA  
REHABILITACIÓN VIVENDA. 2012



G.VÍA GERMANÍAS/VALENCIA  
APARTAMENTOS TURÍSTICOS. 2015



C/JOAQUÍN COSTA/VALENCIA  
APARTAMENTOS TURÍSTICOS. 2015



PLAZA PINTOR SEGRELLES  
REHABILITACIÓN EDIFICIO. 2018





actitud

**ARQUEHA**

Av. Manuel de Falla 12 dup. i66  
46015 Valencia | 963 404 201  
arqueha.com | estudio@arqueha.com